

Luminaire en saillie - Diffuseur satiné - à rayonnement direct

Boîtier en tôle d'acier, section rectangulaire, embouts en matière synthétique avec raccord intégré pour bande lumineuse; Couleur du boîtier blanc signalisation RAL 9016; Répartition de la lumière à rayonnement direct par Diffuseur satiné, anti-éblouissement par profil PC satiné à rayonnement diffus; aspect continu du diffuseur en bande lumineuse; Température de couleur blanc neutre (840) à très bonne constance chromatique et bon rendu des couleurs Ra=80, UGR (4H/8H) 22.7. Branchement électrique et de la ligne de commande par bornier de raccordement à 5 pôles avec technique de contacts enfichables. Possibilité de montage sur rail support. Accessoires nécessaires disponibles sur demande.

CARACTÉRISTIQUES

Numéro de commande	65040016680
Numéro EAN	4020863281251
Tarif des douanes	94051190
Marque de certification	IP 20, Classe d'isolation I, ENEC10 VDE, F, Intérieur, CE
Degré de résistance aux chocs IK	IK03
Température ambiante	ta 25°C
Propriétés particulières	Prêt pour l'IdO
Durée de la garantie	5 Années
Programmes d'aide de l'État	BEG - subvention fédérale pour les bâtiments performants (valable uniquement pour l'Allemagne)

ÉLECTROTECHNIQUE

Ballast	Pilote électronique DALI2 (1 pièce)
Puissance du système	20.9W
Tension secteur	230V/50Hz
Disjoncteur (courant de appel)	17 unités/B10, 28 unités/B16, 29 unités/C10, 47 unités/C16
Classe de efficacité énergétique/Source de lumière	B

ÉCLAIRAGISME

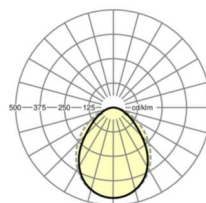
Équipement	LED, Rendu des couleurs/Température de couleur CRI ≥ 80 / 4000K
Tolérance de localisation chromatique (MacAdam)	3SDCM
Flux lumineux nominal	2662lm
Longévité des sources LED	50000h L80/B10 (Tq 25°C)
Efficacité lumineuse du luminaire	127lm/W
UGR trans./long.	20.9 / 22.7

MÉCANIQUE

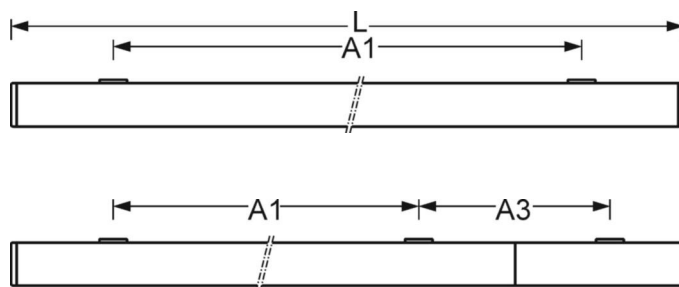
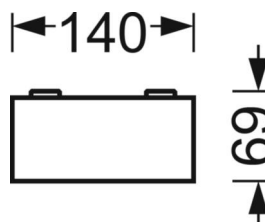
Couleur du boîtier	blanc signalisation RAL 9016
Cotes (Long.xLarg.xH/DxH)	1188mm x 140mm x 69mm
Poids (net)	4.05kg
Entrée de câble KE (X/Y)	75mm/-41mm
Type de montage	Montage individuel en saillie au plafond, Montage en saillie au plafond de la bande lumineuse, Montage de rails porteurs pendulaires sur chaîne, Montage de rails porteurs au plafond, Montage de rails porteurs au plafond sur système T

LIEN PROFOND

<https://www.regiolux.de/fr/article/65040016680>



Référence	LED 2700lm 840
ηLB	100 %
Φ ↓/↑	100 % / 0 %
UGR trans./long.	20.9 / 22.7



Dimensions

L	1188 mm	Longueur
B	140 mm	Largeur
H	69 mm	Hauteur
A1	800 mm	Écart de fixation montage individuel
A3	376 mm	Écart de fixation entre les luminaires agencés en bande lumineuse
X	75 mm	Écart entrée de câbles - centre du luminaire sur l'axe X (longitudinal)
Y	-41 mm	Écart entrée de câbles - centre du luminaire sur l'axe Y (transversal)